



## Unerschütterlich

 100% Made in Germany



Der IPC 1010 ergänzt das Produktportfolio des IPC 1000 hervorragend durch seinen Anwendungsschwerpunkt auf dem Gebiet der Vibrationsdämpfung. Dieses Gerät ist insbesondere für den Stand-Alone-Betrieb vorgesehen. Das gesamte Chassis ist schwingungsgedämpft gelagert und schützt somit die hochwertigen elektronischen Komponenten vor Erschütterungen, wie sie in rauer Industrieumgebung vorkommen. Auch dieses Gerät ist mit einer robusten Stahlfrontblende für stärkste Beanspruchung im Alltag ausgestattet. Das aus verzinktem Stahlblech bestehende Gehäuse entspricht dem 19"-Standard mit 4 HE. Damit ist optional der Einsatz in einem 19"-Racksystem möglich. Der Austausch der Filtermatte ist ohne Zugang zu den Bedienelementen und bei laufendem Betrieb möglich. Eine hochfeste Quertraverse über die gesamte Gehäusebreite sorgt für besondere Stabilität und Steifigkeit des Korpus und kann zusätzlich als Niederhalter für den sicheren Sitz von Interfacekarten genutzt werden.

- Bedienelemente hinter verschlossener Fronttür gesichert
- Luftfilter wechselbar
- Vibrationsgedämpftes Gehäuse, abgestimmt auf den kundenspezifischen Anwendungsfall
- Zum Einsatz als Stand-Alone-Gerät vorgesehen
- Austauschbarer Adapter für PS/2 PC oder redundante PS/2 PC-Netzteile  
(Einbaubedingungen des Netzteils beachten)
- Gefalzte Kanten in allen Griffbereichen
- Qualität „Made in Germany“
- IP 20 Schutzart 

### Farbe:

- Front: Schwarz RAL 9005

### Lieferumfang:

- Montagematerial

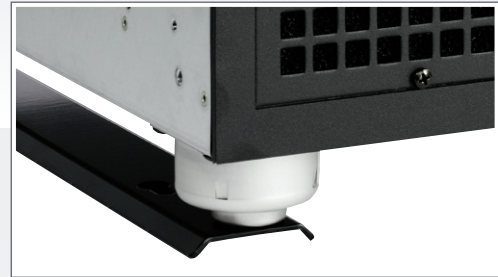
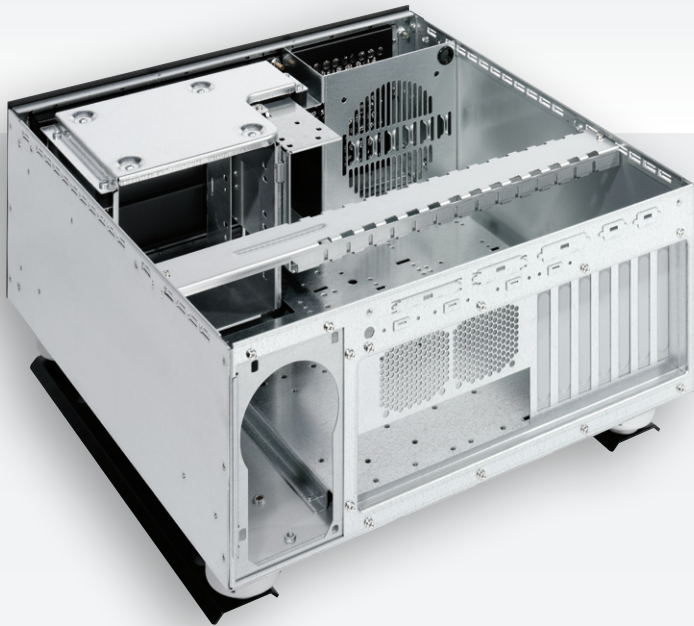
### Verpackung:

- Palettenversand in Einzelverpackung

### Bestellnummer:

- Schwarz: 3011800

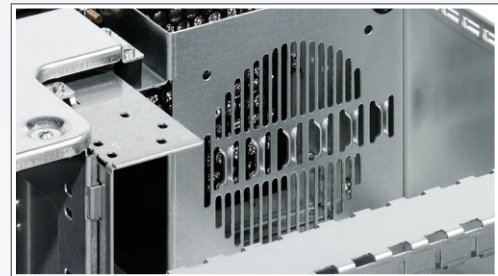
## Unerschütterlich



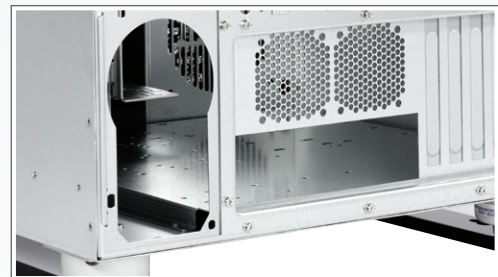
Vibrationsdämpfung (Abb. ähnlich)



Frontseitig 2 × USB 2.0 Schnittstelle



Kartenhalter für lange Karten



Adapter für PS/2 PC- oder redundante PS/2 PC-Netzteile



Rückseitig ausbrechbare Schnittstellenfelder

### Technische Spezifikationen

Unterstützte Mainboard-Typen	ATX (12" × 9"), µATX, FlexATX; Backplane bis max. 14 Slot
Laufwerksaufnahme zugänglich	3 × 5,25", 2 × 3,5"
Dämpfungsfrequenzen	Axial 7–10 Hz, Radial 4,5–6 Hz (abhängig vom Gewicht)
Anzeigeelemente	Power, HDD, Fan Status
Bedienelemente	Power-Reset-System, Reset Fan Failure Alarm
Lüfter	Frontseitig: 120 × 120 mm, Rückseitig: 60 × 60 mm (optional)
Schnittstellen	Frontseitig: Front USB 2.0 Rückseitig: ausbrechbare Schnittstellenfelder zur Nachrüstung mit 2 × D-Sub 9-polig, 1 × D-Sub 25-polig, 1 × Kombi D-Sub 25-polig / SCSI 50-polig, 1 × SCSI 68-polig, 4 × USB 2.0
Steckplätze für Erweiterungskarten	7 (ATX) bis 14 (Backplane)
Größe in mm (B × H × T)	482,6 × 177 × 450
Gewicht	ca. 15 kg
Netzteil	vorbereitet für Netzteile mit Form Factor PS2 single / mini redundant

### Optionales Zubehör

Zubehör	Bestell-Nr.
Rückwand 14 Slot	3010534