



Perfekt designt

 100% Made in Germany



Der IPC 1200 ist ein besonders hochwertiges 4HE 19"-Gehäuse aus verzinktem Stahlblech mit durchgängiger Alu-Design-Blen- de und dient als Basisgehäuse für Server und Steuerungen. Die Boardaufnahme für ATX und Micro ATX Boards gewährleistet einen vielseitigen Einsatz. Vibrations- dämpfer schützen die Festplatten zuver- lässig vor Erschütterungen. Filtermatten vor Frontlüfter und Laufwerken sowie eine umlaufende Staubschutzdichtung im Frontbereich schützen die wertvollen Einbauelemente und gewährleisten einen zusätzlichen Staubschutz gemäß IP50. Neben dem werkzeuglosen Aus- tausch des Filters kann bei diesem Produkt auch der Lüfter schnell und ohne Werkzeug gewechselt werden.

Eine hochfeste Quertraverse über die gesamte Gehäusebreite sorgt für beson- dere Stabilität und Steifigkeit des Korpus und kann zusätzlich als Niederhalter für den sicheren Sitz von Interfacekarten genutzt werden. Somit ist ein sicherer Betrieb aller Komponenten über die Lebensdauer des Produktes gewährleistet.

- Hochwertige Aluminiumfront
- Bedienelemente hinter verschlossener Fronttür gesichert
- Schutzklasse IP50 durch umlaufende Staubschutzdichtung im Frontbereich
- Frontlüfter und -filter werkzeuglos wechselbar
- Vibrationsgedämpfter Laufwerkskorb
- Austauschbarer Adapter für PS/2 PC- oder redundante PS/2 PC-Netzteile
(Einbaubedingungen des Netzteils beachten)
- Gefalzte Kanten in allen Griffbereichen
- Qualität „Made in Germany“
- IP20 Schutzart 
- IP50 Schutzart 

Farbe:

- Aluminiumfront:
Weißaluminium RAL 9006
Schwarz RAL 9005

Lieferumfang:

- Montagematerial

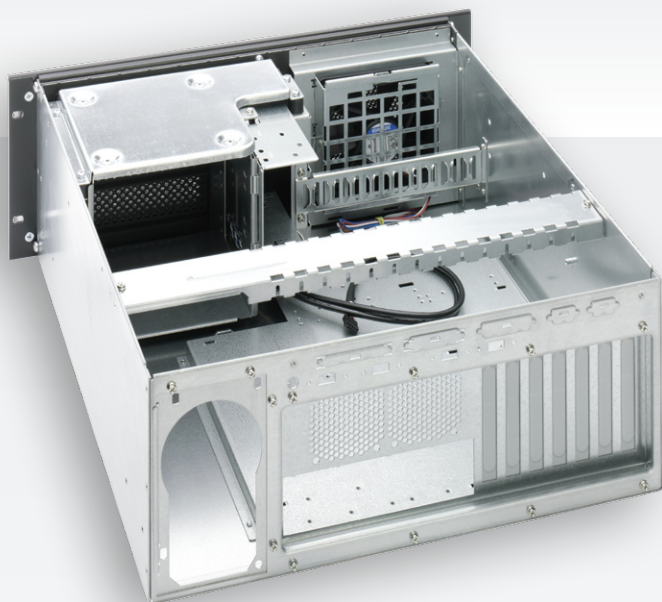
Verpackung:

- Palettenversand in Einzelverpackung

Bestellnummer:

- Weißaluminium: 3009944
- Schwarz: 3009977

Perfekt designt



Verschließbare Fronttür mit Bedienelementen



Frontseitig 2 × USB 2.0 Schnittstelle



Kartenhalter für lange Karten



Vibrationsgedämpfter Laufwerkskorb



Rückseitig ausbrechbare Schnittstellenfelder

Technische Spezifikationen

Unterstützte Mainboard-Typen	ATX (12" × 9"), µATX, FlexATX; Backplane bis max. 14 Slot
Laufwerksaufnahme zugänglich	3 × 5,25", 2 × 3,5"
Laufwerksaufnahme intern	optional
Anzeigeelemente	Power, HDD, Fan Status
Bedienelemente	Power-Reset-System, Reset Fan Failure Alarm
Lüfter	Frontseitig: 120 × 120 mm, Rückseitig: 60 × 60 mm (optional)
Schnittstellen	Frontseitig: Front USB 2.0 Rückseitig: ausbrechbare Schnittstellenfelder zur Nachrüstung mit 2 × D-Sub 9-polig, 1 × D-Sub 25-polig, 1 × Kombi D-Sub 25-polig / SCSI 50-polig, 1 × SCSI 68-polig, 4 × USB 2.0
Steckplätze für Erweiterungskarten	7 (ATX) bis 14 (Backplane)
Größe in mm (B × H × T)	482,6 × 177 × 450
Gewicht	ca. 13 kg
Netzteil	vorbereitet für Netzteile mit Form Factor PS2 single / mini redundant

Optionales Zubehör

Zubehör	Bestell-Nr.
Vollauszug-Teleskopschienen	3001758
Rückwand 14 Slot	3010534
2 × 3,5" Laufwerkskäfig	3003641
HotSwap Lüfter Kit	3012192