

Anspruchsvoll und geschützt



 100% Made
in Germany



Dieses hochwertige 4HE 19"-Gehäuse aus verzinktem Stahlblech mit Alu-Design-Blende dient der Einhausung von Servern und Steuerungen. Der besondere Aufbau der hochwertigen Aluminium-Frontblende schafft einen zuverlässigen frontseitigen Verschluss gemäß IP54 und somit sicheren Schutz vor Umwelteinflüssen im rauen Industrieumfeld.

Die Boardaufnahme für ATX und Micro ATX Boards gewährleistet einen vielseitigen Einsatz. Vibrationsdämpfer schützen die Festplatten zuverlässig vor Erschütterungen. Der werkzeuglose Austausch des IP54 Fein-Filters erfolgt ohne Öffnung des Gehäuses von außen. Ein Wechsel des Lüfters kann ebenfalls schnell und ohne Werkzeug vorgenommen werden.

Eine hochfeste Quertraverse über die gesamte Gehäusebreite sorgt für besondere Stabilität und Steifigkeit des Korpus und kann zusätzlich als Niederhalter für den sicheren Sitz von Interfacekarten genutzt werden. Dies garantiert einen sicheren Betrieb über die Lebensdauer des Produktes.

- Hochwertige Aluminiumfront
- Bedienelemente hinter verschlossener Fronttür gesichert
- Staub- und spritzwassergeschützter Frontbereich durch umlaufende Dichtung und IP54-Frontfilter
- Frontlüfter und -filter werkzeuglos wechselbar
- Vibrationsgedämpfter Laufwerkskorb
- Austauschbarer Adapter für PS/2 PC- oder redundante PS/2 PC-Netzteile
(Einbaubedingungen des Netzteils beachten)
- Gefalzte Kanten in allen Griffbereichen
- Qualität „Made in Germany“
- IP20 Schutzart 
- IP54 Schutzart 

Farbe:

- Aluminiumfront:
Weißaluminium RAL 9006

Lieferumfang:

- Montagematerial

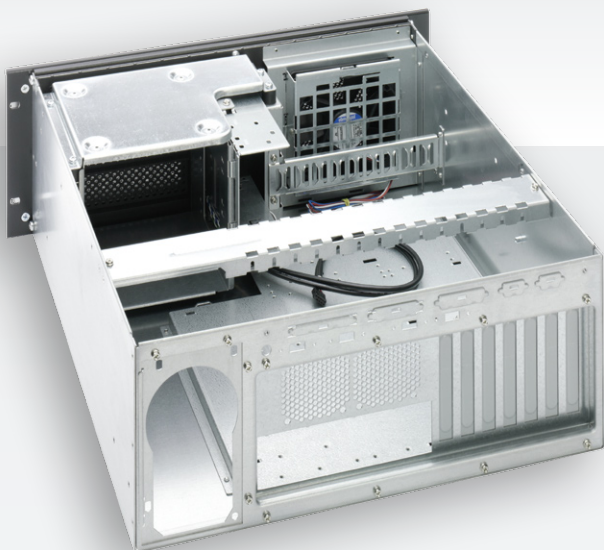
Verpackung:

- Palettenversand in Einzelverpackung

Bestellnummer:

- Weißaluminium: 3009980

Anspruchsvoll und geschützt



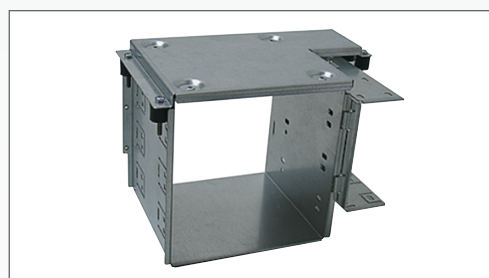
Verschließbare Fronttür mit Bedienelementen



Frontseitig 2 × USB 2.0 Schnittstelle



Kartenhalter für lange Karten



Vibrationsgedämpfter Laufwerkskorb



Rückseitig ausbrechbare Schnittstellenfelder

Technische Spezifikationen

Unterstützte Mainboard-Typen	ATX (12" × 9"), µATX, FlexATX; Backplane bis max. 14 Slot
Laufwerksaufnahme zugänglich	3 × 5,25", 2 × 3,5"
Laufwerksaufnahme intern	optional
Anzeigeelemente	Power, HDD, Fan Status
Bedienelemente	Power-Reset-System, Reset Fan Failure Alarm
Lüfter	Frontseitig: 120 × 120 mm, Rückseitig: 60 × 60 mm (optional)
Schnittstellen	Frontseitig: Front USB 2.0 Rückseitig: ausbrechbare Schnittstellenfelder zur Nachrüstung mit 2 × D-Sub 9-polig, 1 × D-Sub 25-polig, 1 × Kombi D-Sub 25-polig / SCSI 50-polig, 1 × SCSI 68-polig, 4 × USB 2.0
Steckplätze für Erweiterungskarten	7 (ATX) bis 14 (Backplane)
Größe in mm (B × H × T)	482,6 × 177 × 450
Gewicht	ca. 13 kg
Netzteil	vorbereitet für Netzteile mit Form Factor PS2 single / mini redundant

Optionales Zubehör

Zubehör	Bestell-Nr.
Vollauszug-Teleskopschienen	3001758
Rückwand 14 Slot	3010534
2 × 3,5" Laufwerkskäfig	3003641
HotSwap Lüfter Kit	3012192